

/ GESTIÓN DE LINEAS AVANORANGE:

GUÍA RÁPIDA de como gestionar los servicios de sus líneas.
Abra la consola de llamadas e introduzca las combinaciones indicadas:

CAMBIO DE PIN:

****04*antiguoPIN*nuevoPIN*nuevoPIN#**

DESBLOQUEO DE PIN:

****05*PUK*nuevoPIN*nuevoPIN#**

CAMBIO DE PIN2:

****042*antiguoPIN2*nuevoPIN2*nuevoPIN2#**

DESBLOQUEO DE PIN2:

****052*PUK2*nuevoPIN2*nuevoPIN2#**

BUZÓN DE VOZ:

ACTIVAR

DESACTIVAR

Si no responde:	**61*242**TIEMPO#	##61#
Si apagado o fuera de cobertura:	**62*242#	##62#
Si ocupado:	**67*242#	##67#
Todas las llamadas:	**21*242#	##21#
Desactivación total:	##002#	

Donde aparezca, sustituimos **TIEMPO** por el número de segundos a esperar.
Las opciones son 5, 10, 15, 20, 25 y 30.

DESVÍO DE LLAMADAS:

ACTIVAR

DESACTIVAR

No contesta:	**61*NUMERO**TIEMPO#	##61#
Si apagado o fuera de cobertura:	**62*NUMERO#	##62#
Si ocupado:	**67*NUMERO#	##67#
Todas las llamadas:	**21*NUMERO#	##21#
Desactivación total:	##002#	

Donde aparezca, sustituimos **TIEMPO** por el número de segundos a esperar.
Las opciones son 5, 10, 15, 20, 25 y 30.

BLOQUEO DE LLAMADAS:

ACTIVAR

DESACTIVAR

Salientes nacionales:	*33*CLAVE#	#33*CLAVE#
Salientes internacionales:	*331*CLAVE#	#331*CLAVE#
Entrantes:	*35*CLAVE#	#35*CLAVE#
Anular todos los bloqueos:	#330*CLAVE#	
Cambio de clave:	**03*330*ClaveEstándar*CódigoNuevo*CódigoNuevo#	

MÁS INFORMACIÓN EN EL 902 900 599

C/Almogavers nº 80 (08018) BCN
T. 902 900 599

<Avannubo>®

your technology partner

OTROS SERVICIOS A SU DISPONIBILIDAD:

- / Soporte y mantenimiento integral informático, sistemas, redes, y telecomunicaciones.
- / Servicio cloud propio en Barcelona y Madrid.
- / Operadora de telefonía IP.
- / Centralitas virtuales y contact center.
- / Virtualización dedicada.
- / Backups y replicas.

/ AVANORANGE

PRIMEROS PASOS

CONEXIÓN A RED

GESTIÓN DE LINEAS

ÁREA CLIENTE / AVANNET

ATENCIÓN AL CLIENTE

/ CONEXIÓN A LA RED: CON SISTEMA OPERATIVO ANDROID:

1/ Poner la tarjeta SIM con el móvil apagado y encenderlo.

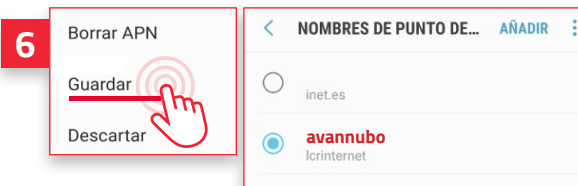
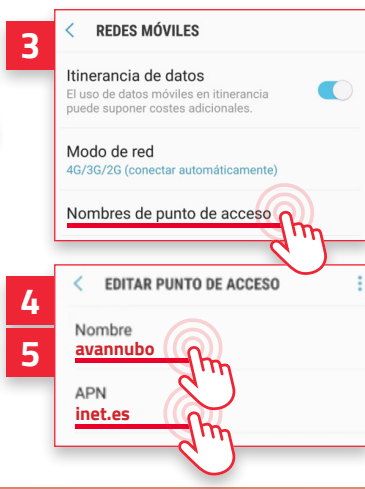
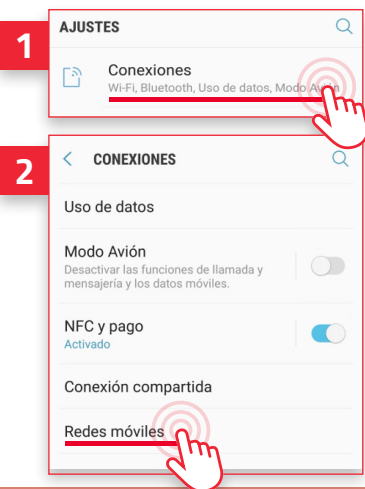
Si todo funciona, ¡Genial!. Esto es todo.

2/ Si tu dispositivo después de encenderlo no tiene línea o los datos no funcionan, tranquilo es normal.

Según el modelo de teléfono tenemos que configurar las APN.

Son unos sencillos pasos.

- 1 → Ir a **AJUSTES**
- 2 → **CONEXIONES INALÁMBRICAS/REDES**
- 3 → **REDES MÓVILES**
- 4 → **NOMBRES DE PUNTO DE ACCESO/APN**
- 5 → **AÑADIR APN:**
 - En el apartado "nombre", escribimos "avannubo".
 - En el apartado "APN", escribimos "inet.es".
- 6 → **GUARDAMOS LA CONEXIÓN Y LA DEJAMOS SELECCIONADA.**
- 7 → **REINICIA TU DISPOSITIVO y listo!**



Si todo funciona, ¡Genial!. Esto es todo.

SI TIENEN ALGUNA DUDA LLÁMENOS AL 902 900 599

SISTEMA OPERATIVO IOS APPLE:

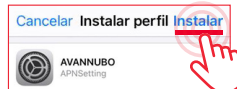
1/ Poner la tarjeta SIM con el móvil apagado y encenderlo.

Si todo funciona, ¡Genial!. Esto es todo.

2/ Si tu dispositivo después de encenderlo no tiene línea o los datos no funcionan, tranquilo es normal. Según el modelo de teléfono tenemos que configurar las APN. Son unos sencillos pasos.

- 1 → Instala la APN de Avannubo, entrando en: Entra en www.avannubo.com/faqs/apn/ o accede rápidamente con el código QR. Luego descarga e instala el perfil.

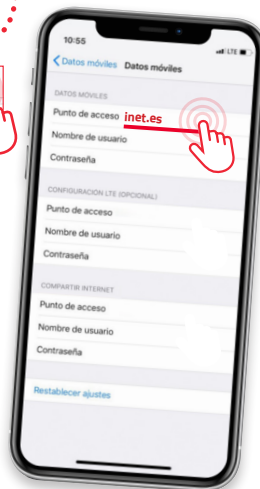
- 2 → Ir a **AJUSTES**, entrar en: "Perfil descargado" e "instalar".



- 3 → **DATOS MÓVILES**
- 4 → **RED DE DATOS MÓVILES**
- 5 → En "PUNTO DE ACCESO" en los apartados indicados escribimos lo siguiente:

- En el apartado "Datos Móviles": Escribimos "inet.es"
- En el apartado "Nombre de usuario": "lo dejamos en blanco"
- En el apartado "Contraseña": "lo dejamos en blanco"

- 6 → **REINICIA TU DISPOSITIVO y listo!**



Si todo funciona, ¡Genial!. Esto es todo.

SI TIENEN ALGUNA DUDA LLÁMENOS AL 902 900 599

/ AVANNET: ACCESO A SU ÁREA PRIVADA

LA PLATAFORMA DE GESTIÓN ON-LINE DE AVANNUBO®.

Podrá visualizar sus facturas de telefonía, gráficas de los servicios, consultar albaranes, ofertas, partes de trabajo, etc.

¿COMO ACCEDO?

Si no ha recibido todavía el e-mail de alta con el enlace de acceso para restablecer su contraseña, solicítelo a través del e-mail web@avancemgrup.com y le habilitaremos las secciones solicitadas.

