

## / GESTIÓN DE LINEAS AVANGREEN:

GUÍA RÁPIDA de como gestionar los servicios de sus líneas.  
Abra la consola de llamadas e introduzca las combinaciones indicadas:

### CAMBIO DE PIN:

**\*\*04\***antiguoPIN\*nuevoPIN# y tecla de llamada

### VISUALIZACIÓN DEL IMEI:

\*#06#

### BUZÓN DE VOZ:

ACTIVACIÓN: \*67\*242#

DESACTIVACIÓN: #67\*242#

### DESVIO DE LLAMADAS:

ACTIVACIÓN: \*21\* + n° al que quieres desviar #

DESACTIVACIÓN: #21#

### AVISO DE LLAMADA PERDIDA:

ACTIVACIÓN: \*67\*556# + llamar

DESACTIVACIÓN: \*67\*242#

### LLAMADA EN ESPERA:

ACTIVACIÓN: \*43# + llamar

DESACTIVACIÓN: #43# + llamar

### OCULTACIÓN DE LLAMADAS:

#31# + el teléfono de la llamada

### BLOQUEO DE SOLO LAS LLAMADAS ENTRANTES:

ACTIVACIÓN: \*33\*0000# + llamar

DESACTIVACIÓN: #33\*0000# + llamar

### BLOQUEO DE TODAS LAS LLAMADAS:

ACTIVACIÓN: \*35\*0000# + llamar

DESACTIVACIÓN: #35\*0000# + llamar

### BLOQUEO DE TODAS LAS LLAMADAS:

Tener el servicio de desvío de llamada activo. En plena llamada seleccionas "Añadir miembro" y cuando contesta, eliges "Multiconferencia".

## MÁS INFORMACIÓN EN EL 902 900 599

C/Almogavers nº 80 (08018) BCN  
T. 902 900 599

<Avannubo>®

your technology partner

## OTROS SERVICIOS A SU DISPONIBILIDAD:

- / Soporte y mantenimiento integral informático, sistemas, redes, y telecomunicaciones.
- / Servicio cloud propio en Barcelona y Madrid.
- / Operadora de telefonía IP.
- / Centralitas virtuales y contact center.
- / Virtualización dedicada.
- / Backups y replicas.

## / AVANGREEN

PRIMEROS PASOS  
CONEXIÓN A RED  
GESTIÓN DE LINEAS  
ÁREA CLIENTE / AVANNET  
ATENCIÓN AL CLIENTE

# / CONEXIÓN A LA RED:

## CON SISTEMA OPERATIVO ANDROID:

1/ Poner la tarjeta SIM con el móvil apagado y encenderlo.

Si todo funciona, ¡Genial!. Esto es todo.

2/ Si tu dispositivo después de encenderlo no tiene línea o los datos no funcionan, tranquilo es normal.

Según el modelo de teléfono tenemos que configurar las APN.

Son unos sencillos pasos.

1 → Ir a **AJUSTES**

2 → **CONEXIONES INALÁMBRICAS/REDES**

3 → **REDES MÓVILES**

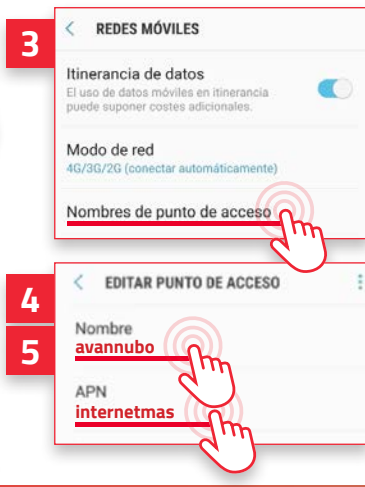
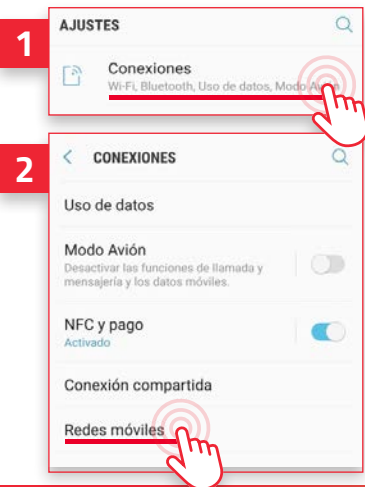
4 → **NOMBRES DE PUNTO DE ACCESO/APN**

5 → **AÑADIR APN:**

- En el apartado "nombre", escribimos "avannubo".
- En el apartado "APN", escribimos "internetmas".

6 → **GUARDAMOS LA CONEXIÓN Y LA DEJAMOS SELECCIONADA.**

7 → **REINICIA TU DISPOSITIVO y listo!**



6

Borrar APN



Si todo funciona, ¡Genial!. Esto es todo.

SI TIENEN ALGUNA DUDA LLÁMENOS AL 902 900 599

## SISTEMA OPERATIVO IOS APPLE:

1/ Poner la tarjeta SIM con el móvil apagado y encenderlo.

Si todo funciona, ¡Genial!. Esto es todo.

2/ Si tu dispositivo después de encenderlo no tiene línea o los datos no funcionan, tranquilo es normal. Según el modelo de teléfono tenemos que configurar las APN. Son unos sencillos pasos.

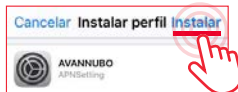
1 → Instala la APN de Avannubo, entrando en:

Entra en [www.avannubo.com/faqs/apn/](http://www.avannubo.com/faqs/apn/) o accede rápidamente con el código QR.

Luego descarga e instala el perfil.

2 → Ir a **AJUSTES**,

entrar en:  
"Perfil descargado"  
e "instalar".



3 → **DATOS MÓVILES**

4 → **RED DE DATOS MÓVILES**

5 → En "PUNTO DE ACCESO" en los apartados indicados escribimos lo siguiente:

- En el apartado "Datos Móviles":  
Escribimos "internet"
- En el apartado "Configuración LTE":  
Escribimos "internet"
- En el apartado "MMS":  
Escribimos "internet"
- En el apartado "Compartir Internet":  
Escribimos "internet"

6 → **REINICIA TU DISPOSITIVO y listo!**

Si todo funciona, ¡Genial!. Esto es todo.

SI TIENEN ALGUNA DUDA LLÁMENOS AL 902 900 599



# / AVANNET:

## ACCESO A SU ÁREA PRIVADA

LA PLATAFORMA DE GESTIÓN ON-LINE DE AVANNUBO®.

Podrá visualizar sus facturas de telefonía, gráficas de los servicios, consultar albaranes, ofertas, partes de trabajo, etc.

¿COMO ACCEDO?

Si no ha recibido todavía el e-mail de alta con el enlace de acceso para restablecer su contraseña, solicítelo a través del e-mail [web@avancemgrup.com](mailto:web@avancemgrup.com) y le habilitaremos las secciones solicitadas.

