

/ GESTIÓN DE LINEAS AVANBLUE:

GUÍA RÁPIDA de como gestionar los servicios de sus líneas.
Abra la consola de llamadas e introduzca las combinaciones indicadas:

CAMBIO DE PIN:

**04*antiguoPIN*nuevoPIN*nuevoPIN* y tecla de llamada

VISUALIZACIÓN DEL IMEI:

*#06#

BUZÓN DE VOZ:

ACTIVACIÓN: *67*242#

DESACTIVACIÓN: #67*242#

DESVIO DE LLAMADAS:

ACTIVACIÓN: **61* + nº al que quieres desviar #

DESACTIVACIÓN: ##62#

AVISO DE LLAMADA PERDIDA:

ACTIVACIÓN: 22500 + llamar

DESACTIVACIÓN: 22217 + llamar

LLAMADA EN ESPERA:

ACTIVACIÓN: *43#

DESACTIVACIÓN: #43#

OCULTACIÓN DE LLAMADAS:

#31# + el teléfono de la llamada

MULTICONFERENCIA:

Para llamar: Pulsar 2 y envío

Para integrar: Pulsar 2 y envío

LOCALIZAME

ACTIVACIÓN: 22424 + nº MOVISTAR

DESACTIVACIÓN: 22424 + nº MOVISTAR

TRANSFERENCIA DE LLAMADAS

Pulsar 4 y envío

MÁS INFORMACIÓN EN EL 902 900 599

C/Almogavers nº 80 (08018) BCN
T. 902 900 599

<Avannubo>®

your technology partner

OTROS SERVICIOS A SU DISPONIBILIDAD:

- / Soporte y mantenimiento integral informático, sistemas, redes, y telecomunicaciones.
- / Servicio cloud propio en Barcelona y Madrid.
- / Operadora de telefonía IP.
- / Centralitas virtuales y contact center.
- / Virtualización dedicada.
- / Backups y replicas.

/ AVANBLUE PRIMEROS PASOS CONEXIÓN A RED GESTIÓN DE LINEAS ÁREA CLIENTE / AVANNET ATENCIÓN AL CLIENTE

/ CONEXIÓN A LA RED:

CON SISTEMA OPERATIVO ANDROID:

1/ Poner la tarjeta SIM con el móvil apagado y encenderlo.

Si todo funciona, ¡Genial!. Esto es todo.

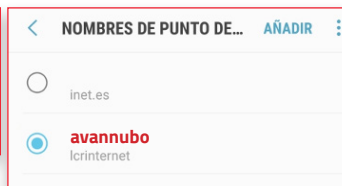
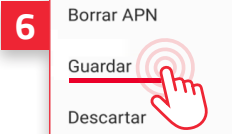
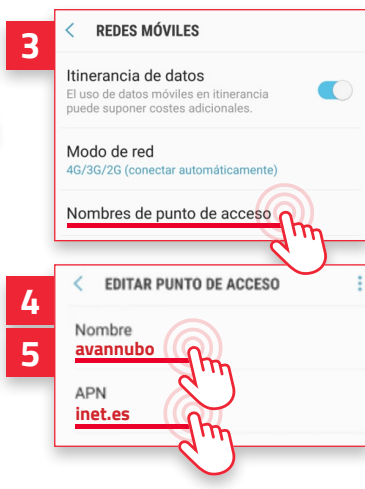
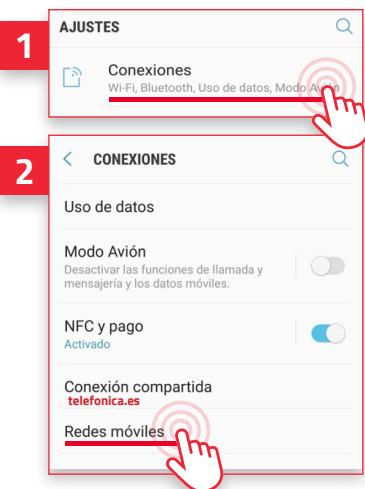
2/ Si tu dispositivo después de encenderlo no tiene línea o los datos no funcionan, tranquilo es normal.

Según el modelo de teléfono tenemos que configurar las APN.

Son unos sencillos pasos.

- 1 → Ir a AJUSTES
- 2 → CONEXIONES INALÁMBRICAS/REDES
- 3 → REDES MÓVILES
- 4 → NOMBRES DE PUNTO DE ACCESO/APN
- 5 → AÑADIR APN, guardar y reiniciar dispositivo:

- En el apartado "nombre", escribimos "avannubo".
- En el apartado "APN", escribimos "telefonica.es".
- En el apartado "Nombre de Usuario", escribimos "telefonica".
- En el apartado "Contraseña", escribimos "telefonica".



Si todo funciona, ¡Genial!. Esto es todo.

SI TIENEN ALGUNA DUDA LLÁMENOS AL 902 900 599

SISTEMA OPERATIVO IOS APPLE:

1/ Poner la tarjeta SIM con el móvil apagado y encenderlo.

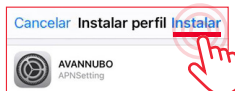
Si todo funciona, ¡Genial!. Esto es todo.

2/ Si tu dispositivo después de encenderlo no tiene línea o los datos no funcionan, tranquilo es normal. Según el modelo de teléfono tenemos que configurar las APN. Son unos sencillos pasos.

1 → Instala la APN de Avannubo, entrando en:

Entra en www.avannubo.com/faqs/apn/ o accede rápidamente con el código QR. Luego descarga e instala el perfil.

2 → Ir a AJUSTES, entrar en: "Perfil descargado" e "instalar".



3 → DATOS MÓVILES

4 → RED DE DATOS MÓVILES

5 → En "PUNTO DE ACCESO" en los apartados indicados escribimos lo siguiente:

- En el apartado "Datos Móviles": Escribimos "telefonica.es"
- En el apartado "Nombre de usuario": Escribimos "telefonica"
- En el apartado "Contraseña": Escribimos "telefonica"

6 → REINICIA TU DISPOSITIVO y listo!

Si todo funciona, ¡Genial!. Esto es todo.

SI TIENEN ALGUNA DUDA LLÁMENOS AL 902 900 599



/ AVANNET:

ACCESO A SU ÁREA PRIVADA

LA PLATAFORMA DE GESTIÓN ON-LINE DE AVANNUBO®.

Podrá visualizar sus facturas de telefonía, gráficas de los servicios, consultar albaranes, ofertas, partes de trabajo, etc.

¿COMO ACCEDO?

Si no ha recibido todavía el e-mail de alta con el enlace de acceso para restablecer su contraseña, solicítelo a través del e-mail web@avancemgrup.com y le habilitaremos las secciones solicitadas.

